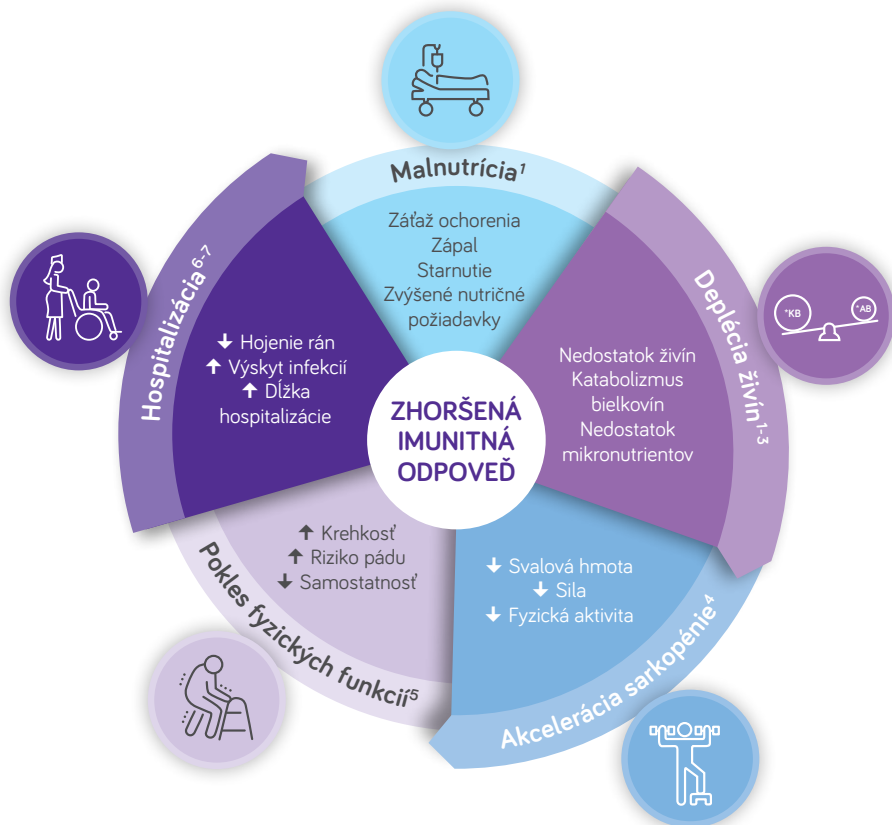


PODVÝŽIVA, OSLABENÝ IMUNITNÝ SYSTÉM A ONESKORENÉ ZOTAVENIE SA

AKO MÔŽU NUTRIČNÉ PRÍPRAVKY ZLEPŠIŤ ZDRAVOTNÝ STAV VAŠICH PACIENTOV?

Ide o začarovaný kruh, pretože infekcie a poruchy imunitného systému spôsobujú ďalšie zhoršenie výživového stavu pacienta.



*KB - katabolizmus bielkovín, AB - anabolizmus bielkovín

Referencie: 1. Cederholm T, et al. Clin Nutr. 2019; 38:1-9 2. Mitchell WK, et al. Adv Nutr. 2016; 7:828-838 3. Childs CE, et al. Nutrients. 2019; 11:1933 4. Cruz-Jentoft AJ, et al. 2019; 48:16-31 5. Fried LP, et al. J Gerontol A Biol Sci Med Sci. 2001; 56:146-156 6. Elia M, Russell C. Combating Malnutrition: Recommendations for action. Report from the Advisory Group on Malnutrition, led by BAPEN. 2009; BAPEN. 7. Schneider SM, et al. Br J Nutr. 2004; 92(1):105-111

Informácie sú určené pre lekára alebo zdravotníckeho pracovníka.

NUTRIČNÉ PRÍPRAVKY MÔŽU POMÔČŤ PACIENTOVI VIACERÝMI SPÔSOBAMI



- ✓ Zlepšujú nutričný príjem⁸
- ✓ Zlepšujú nutričný stav⁹⁻¹²



- ✓ Zlepšujú svalovú hmotu a silu¹³⁻¹⁶
- ✓ Zlepšujú funkciu svalov¹³⁻¹⁶



- ✓ Pomáhajú tlmieť chronické zápalý nízkeho stupňa¹⁷



- ✓ Znižujú pooperačné komplikácie^{9,18,19}



- ✓ Pomáhajú znižovať mieru výskytu infekcií²⁰⁻²²
- ✓ Pomáhajú zlepšovať hojenie rán²⁰⁻²²



- ✓ Znižujú mieru hospitalizácií²⁰
- ✓ Skracujú dĺžku hospitalizácie²³

Referencie: **8.** Baldwin C, et al. J Natl Cancer Inst. 2012; 104:371-385 **9.** de van der Schueren MAE, et al. Ann Oncol. 2018; 29:1141-1153 **10.** Odelli C, et al. Clin Oncol (R Coll Radiol). 2005; 17:639-645 **11.** Lee H, et al. Support Care Cancer. 2008; 16:285-289 **12.** De Waele, et al. Appetite. 2015; 91:298- 301 **13.** Olesen S, et al. Exp Gerontol. 2015; 72:99-108 **14.** Barichella M, et al. Neurology. 2019; 93:485-496 **15.** Bauer JM, et al. J Am Med Dir Assoc. 2015; 16:740-747 **16.** Dimori S, et al. Aging Clin Exp Res. 2018; 30:951-958 **17.** Liberman K, et al. Aging Clin Exp Res. 2019; 31:845-854 **18.** Kabata P, et al. Support Care Cancer. 2015; 23:365-370 **19.** Burden ST, et al. J Cachexia Sarcopenia Muscle. 2017; 8:437-446 **20.** Stratton R, Green CME. Disease-Related Malnutrition: An Evidence-Based Approach to Treatment. Wallingford, UK, CABI. 2003 **21.** Milne AC, et al. Protein and energy supplementation in elderly people at risk from malnutrition. Cochrane Database Syst Rev, 2009 CD003288 **22.** Cawood AL, et al. Proc. Nutr Soc., 2010. 69. **23.** Maňásek V, et al. Klin Onkol. 2016; 29:351-357



Infolinka: 0800 444 006
www.e.nutricia.sk

NUTRICIA
LIFE-TRANSFORMING NUTRITION