

PREHĽAD ENTERÁLNEJ VÝŽIVY NA PODANIE PER OS A MODULÁRNYCH DIETETÍK

2025



OBSAH

PODVÝŽIVA A ENTERÁLNA VÝŽIVA	4
AKO PREDPISOVAŤ ENTERÁLNU VÝŽIVU	4
KOMU ODPORUČIŤ ENTERÁLNU VÝŽIVU	5
ENTERÁLNA VÝŽIVA NA PODANIE PER OS	6
Štandardná	6
Nutridrink®	
Nutridrink® Compact	
Vysokoproteínová	8
Nutridrink® Protein	
Nutridrink® Compact Protein	
Výživa na podanie lyžičkou	10
Nutridrink® Crème 2 kcal Protein	
Vegánska	11
Nutridrink® PlantBased	
Vláknina	12
Nutridrink® Multi Fibre	
Bez tuku	13
Nutridrink® Juice style	
Imunomodulácia v onkológii	14
Forticare® Advanced	
Hyperglykémia a diabetes	15
Fortimel® DiaCare	
Preležaniny	16
Cubitan®	
Príprava na operáciu	17
preOp®	
MODULÁRNE DIETETIKÁ	16
Zahustenie potravín a nápojov	18
Nutilus Powder	
PREHĽAD PORTFÓLIA	19

PODVÝŽIVA A ENTERÁLNA VÝŽIVA

Enterálna výživa predstavuje vyváženú zmes základných živín, minerálnych látok, vitamínov a stopových prvkov. Je určená pre pacientov trpiacich podvýživou súvisiacou s ochorením, u ktorých sa bežnou stravou ani diétnymi opatreniami nedarí pokryť nutričné potreby pacienta.

Medzi najrizikovejšie skupiny patria starší ľudia, polymorbídni, onkologickí a hospitalizovaní pacienti. Podmienkou užívania enterálnej výživy je plne funkčný gastrointestinálny trakt.

Enterálna výživa sa indikuje u pacientov s BMI („Body Mass Index“) nižším ako 19, alebo v prípade zníženého príjmu dennej stravy o 35 %, alebo v prípade nechceného poklesu hmotnosti o 5 % za 1 mesiac (seniori o 3 %), prípadne o 10 % za 6 mesiacov. U ležiacich pacientov je rozhodujúci obvod ramena menší ako 26 cm u mužov a 24 cm u žien.

Výhody prípravkov enterálnej výživy:

- presne definované zloženie,
- vyvážený pomer živín (bielkoviny, tuky, sacharidy, minerálne látky, vitamíny, stopové prvky),
- ľahká vstrebateľnosť živín pri malých nárokoch na trávenie.

Formy enterálnej výživy:

- **nutričná podpora** - formou enterálnej výživy na podanie per os (limit L7),
- **plná enterálna výživa** - indikuje sa najmä v prípade aplikácie nasogastrickej sondou alebo perkutánou endoskopickou, alebo chirurgickou gastrostómiou, alebo jejunostómiou (limit L8).

Pri nutričnej podpore sa zvyčajne odporúča dlhodobé užívanie vhodne zvolených prípravkov v dávke dve fľaštičky denne. Zásadou je pomalé popíjanie alebo srkanie, kedy sa jedna dávka prijíma počas jednej hodiny. Výživu je vhodné podávať až po hlavnom jedle, aby chorý prijal živiny nad rámec normálnej stravy. K dispozícii je široká ponuka druhov a príchuť, prispôbená špecifickým potrebám pacientov a ich ochoreniam.

AKO PREDPISOVAŤ ENTERÁLNU VÝŽIVU

Protokol iniciálnej indikácie ambulantnej enterálnej výživy:

Hradená liečba prípravkami enterálnej výživy je indikovaná u dospelých pacientov s malnutríciou potvrdenou „Protokolom iniciálnej indikácie ambulantnej enterálnej výživy pre dospelých pacientov č. 2“ (ďalej len „Protokol“).

Základnou podmienkou hradenej liečby štandardnými polymérnymi, oligomérnymi a orgánovošpecifickými diétami je vyplnený Protokol uchovávaný v zdravotnej dokumentácii predpisujúceho lekára. Iniciálne sa indikuje enterálna výživa na 31 dní. Podmienkou pokračujúcej hradenej liečby je hodnotenie tolerancie liečby a zhodnotenie prínosu liečby (stabilizácia fyzickej kondície alebo hmotnosti) zdokumentovaného v zdravotnej dokumentácii pacienta; pokračujúca liečba sa môže indikovať najviac na 31 dní. Prípravok Cubitan je určený na diétny režim pri starostlivosti o pacientov s dekubitmi a jeho indikácia nevyžaduje vyplnenie Protokolu. Hradená liečba po troch mesiacoch podlieha predchádzajúcemu súhlasu zdravotnej poisťovne.

Aktuálny Protokol je dostupný na: <https://bit.ly/aktualnyprotokol>

Množstvomý limit

Platí tzv. množstvomý limit na indikáciu enterálnej výživy ako nutričnej podpory na max. 31 dní – limit L7 (675 kcal na deň); a na indikáciu enterálnej výživy ako plnej výživy na max. 31 dní – limit L8 (2000 kcal na deň). Prípravok Cubitan má osobitý množstvomý limit L10 – 15 balení na 31 dní.

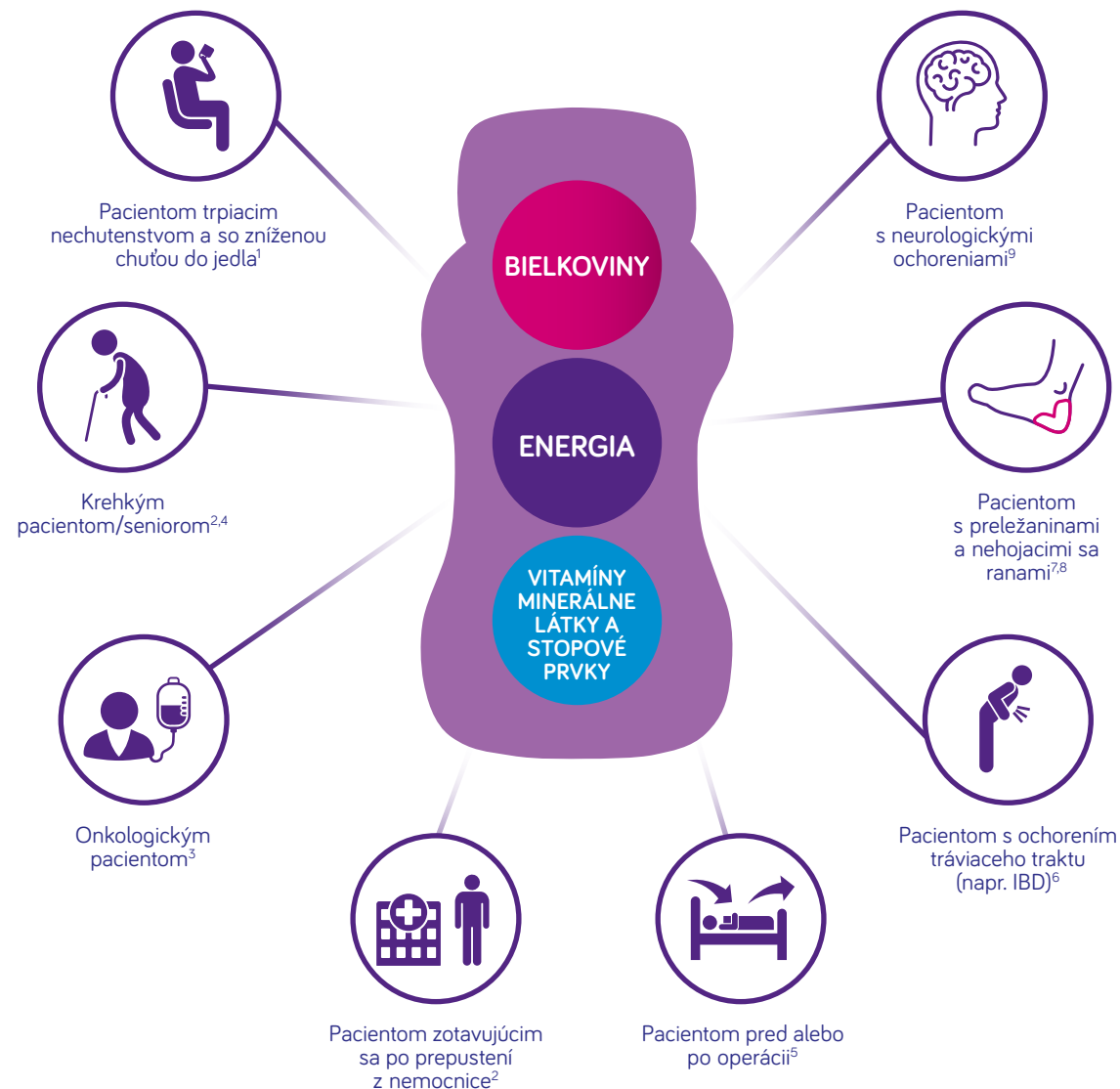
Pri indikovaní nutričnej podpory hradená liečba po šiestich mesiacoch podlieha predchádzajúcemu súhlasu zdravotnej poisťovne. Súhlas zdravotnej poisťovne žiada lekár, ktorý indikoval nutričnú podporu. Pri indikovaní plnej výživy hradená liečba nepodlieha súhlasu zdravotnej poisťovne.

Pre deti do veku 18 rokov a 365 dní sa hradená liečba poskytuje bez predchádzajúceho súhlasu zdravotnej poisťovne a súčasne sa na ňu nevzťahuje množstvomý limit L7 a L8. Pre deti platí „Protokol iniciálnej indikácie ambulantnej enterálnej výživy pre deti č. 1.“

Množstvomé limity sú uvedené v Zozname kategorizovaných diietických potravín (<https://www.health.gov.sk>).

Zdroj: Zoznam kategorizovaných diietických potravín. www.health.gov.sk

KOMU ODPORUČIŤ ENTERÁLNU VÝŽIVU



Referencie: 1. Landi F, Calvani R, Tosato M, et al. Anorexia of Aging: Risk Factors, Consequences, and Potential Treatments. *Nutrients*. 2016 Jan 27; 8(2):69. 2. Gomes F, Schuetz P, Bounoure L, et al. ESPEN guidelines on nutritional support for polymorbid internal medicine patients. *Clin Nutr*. 2018 Feb; 37(1):336-353. 3. Arends J, Bachmann P, Baracos V, et al. ESPEN Guidelines on Nutrition in Cancer Patients. *Clin Nutr*. 2017; 36(1):11-48. 4. Manal B, Suzana S, Singh DK. Nutrition and Frailty: A Review of Clinical Intervention Studies. *J Frailty Aging*. 2015; 4(2):100-106. 5. Weimann A, Braga M, Carl F, et al. ESPEN Guideline: Clinical Nutrition in Surgery. *Clin Nutr*. 2017; 36(3):623-650. 6. Forbes A, Escher J, Hébuterne X, et al. ESPEN guideline: Clinical nutrition in inflammatory bowel disease. *Clinical Nutrition*. 2017; 36:321-247. 7. National Pressure Ulcer Advisory Panel, European Pressure Ulcer Advisory Panel and Pan Pacific Pressure Injury Alliance. Prevention and Treatment of Pressure Ulcers: Quick Reference Guide. Emily Haesler (Ed.). Cambridge Media: Osborne Park, Australia; 2014. 8. Posthauer ME, Banks M, Dornier B et al. The Role of Nutrition for Pressure Ulcer Management: National Pressure Ulcer Advisory Panel, European Pressure Ulcer Advisory Panel, and Pan Pacific Pressure Injury Alliance White Paper. *Adv Skin Wound Care*. 2015 Apr; 28(4):175-188. 9. Klempf J, Šarbochová I, Růžicková L, et al. Doporučené postupy pro nutriční podporu u cévních mozkových příhod. *Cesk Slov Neurol N*. 2020; 83/116(6): 667-673.



VYSOKOENERGETICKÁ KOMPLETNÁ VÝŽIVA

Charakteristika:

- nutrične kompletná tekutá výživa (bielkoviny, sacharidy, tuky, minerálne látky, vitamíny, stopové prvky)
- hyperkalorická výživa 1,5 kcal/ml (balenie 200 ml = 300 kcal)
- klinicky bez laktózy (<0,025 g/100 ml)
- bezgluténový

Dávkovanie:

- 1–3 fľaštičky denne na doplnenie bežnej stravy
- 5–7 fľaštičiek denne ako jediný zdroj výživy

Príchute:

- čokoládová, vanilková, jahodová, banánová

Alergény:

- mlieko
- sója

Dôležité upozornenia a kontraindikácie:

- len na enterálne použitie
- nie je určené na parenterálne podávanie
- len na použitie pod lekársym dohľadom
- nevhodné pre deti do 3 rokov veku
- pri podávaní deťom vo veku od 3 do 6 rokov je nutné dbať na zvýšenú opatrnosť
- nevhodné pre pacientov s galaktozémiou

Výhody:

- univerzálna
- nutrične kompletná
- vhodná aj ako jediný zdroj výživy



* Nutridrink s čokoládovou príchuťou na 100 ml – energia 150 kcal/630 kJ; nasýtené mastné kyseliny 0,7 g; sacharidy 18,5 g; z toho cukry 6,8 g; vláknina 0,3 g; bielkoviny 5,8 g; vitamín B₃ (niacín) 1,4 mg; 2,7 mg NE; chróm 15 µg; osmolarita 450 mOsmol/l. * Nutridrink s čokoládovou príchuťou na fľaštičku (200 ml) – energia 300 kcal/1260 kJ; nasýtené mastné kyseliny 1,4 g; sacharidy 37 g; z toho cukry 13,6 g; vláknina 0,6 g; bielkoviny 11,6 g; vitamín B₃ (niacín) 2,8 mg; 5,4 mg NE; chróm 30 µg; osmolarita 450 mOsmol/l.



Nutridrink - výživové údaje:	na 100 ml	na fľaštičku (200 ml)	jednotky
Energia	150 625	300 1250	kcal kJ*
Tuky (35 En%)	5,8	11,6	g
z toho nasýtené mastné kyseliny	0,6	1,2	g*
Sacharidy (49 En%)	18,4	36,8	g*
z toho cukry	6,7	13,4	g*
z toho laktóza	<0,025	<0,05	g
Vláknina (0 En%)	0	0	g*
Bielkoviny (16 En%)	5,9	11,8	g*
Soľ	0,23	0,46	g
Vitamíny			
Vitamin A	123	246	µg
Vitamin D	1,1	2,2	µg
Vitamin E	1,9	3,8	mg (α-TE)
Vitamin K	8	16	µg
Vitamin B ₁ (tiamin)	0,23	0,46	mg
Vitamin B ₂ (riboflavín)	0,24	0,48	mg
Vitamin B ₃ (niacín)	1,3 (2,7)	2,6 (5,4)	mg* (mg NE)*
Vitamin B ₅ (kyselina pantoténová)	0,8	1,6	mg
Vitamin B ₆	0,26	0,52	mg
Kyselina listová	40	80	µg
Vitamin B ₁₂	0,32	0,64	µg
Biotín	6	12	µg
Vitamin C	15	30	mg
Minerálne látky a stopové prvky			
Sodík	90	180	mg
Draslík	159	318	mg
Chloridy	87	174	mg
Vápnik	91	182	mg
Fosfor	78	156	mg
Horčík	23	46	mg
Železo	2,4	4,8	mg
Zinok	1,8	3,6	mg
Meď	0,27	0,54	mg
Mangán	0,5	1,0	mg
Fluoridy	0,15	0,30	mg
Molybdén	15	30	µg
Selén	8,6	17,2	µg
Chróóm	10	20	µg*
Jód	20	40	µg
Iné			
Karotenoidy	0,3	0,6	mg
Cholín	55	110	mg
Osmolarita	455	455	mOsmol/l*



VYSOKOENERGETICKÁ KOMPLETNÁ VÝŽIVA V MALOM OBJEME 125 ml

Charakteristika:

- nutrične kompletná tekutá výživa - malá fľaštička s objemom 125 ml obsahuje rovnaké množstvo živín ako Nutridrink v 200 ml balení: 300 kcal/12 g bielkovín
- hyperkalorická výživa (2,4 kcal/ml)
- bezgluténový

Dávkovanie:

- 1–3 fľaštičky denne na doplnenie bežnej stravy
- 5–7 fľaštičiek denne ako jediný zdroj výživy

Príchute:

- kávová, vanilková, jahodová, banánová, neutrálna

Alergény:

- mlieko
- sója

Dôležité upozornenia a kontraindikácie:

- len na enterálne použitie
- nie je určené na parenterálne podávanie
- len na použitie pod lekársym dohľadom
- nevhodné pre deti do 3 rokov veku
- pri podávaní deťom vo veku od 3 do 6 rokov je nutné dbať na zvýšenú opatrnosť
- potrebné dodržiavať pitný režim

Výhody:

- nutrične kompletná tekutá výživa
- vhodná aj ako jediný zdroj výživy
- malý objem 125 ml
- vysoká energetická denzita 2,4 kcal/ml



Nutridrink Compact - výživové údaje:	na 100 ml	na fľaštičku (125 ml)	jednotky
Energia	240 1010	300 1262	kcal kJ
Tuky (35 En%)	9,3	11,6	g
z toho nasýtené mastné kyseliny	0,86	1,08	g
Sacharidy (49 En%)	29,6	37,0	g
z toho cukry	15,5	19,4	g
z toho laktóza	<0,50	<0,6	g
Vláknina (0 En%)	0	0	g
Bielkoviny (16 En%)	9,6	12,0	g
Soľ	0,24	0,30	g
Vitamíny			
Vitamin A	240	300	µg
Vitamin D	1,8	2,3	µg
Vitamin E	3,0	3,8	mg (α-TE)
Vitamin K	13,0	16,3	µg
Vitamin B ₁ (tiamin)	0,40	0,5	mg
Vitamin B ₂ (riboflavín)	0,40	0,5	mg
Vitamin B ₃ (niacín)	2,2 (4,30)	2,8 (5,4)	mg (mg NE)
Vitamin B ₅ (kyselina pantoténová)	1,30	1,63	mg
Vitamin B ₆	0,40	0,50	mg
Kyselina listová	64	80	µg
Vitamin B ₁₂	0,70	0,88	µg
Biotín	9,60	12	µg
Vitamin C	24,0	30	mg
Minerálne látky a stopové prvky			
Sodík	96,0	120	mg
Draslík	237,0	296,3	mg
Chloridy	85,0	106,3	mg
Vápnik	176,0	220,0	mg
Fosfor	182,0	227,5	mg
Horčík	32,5	40,6	mg
Železo	3,85	4,8	mg
Zinok	2,9	3,6	mg
Meď	0,43	0,5	mg
Mangán	0,84	1,1	mg
Fluoridy	0,18	0,2	mg
Molybdén	24	30,0	µg
Selén	14,7	18,4	µg
Chróóm	16	20,0	µg
Jód	36,3	45	µg
Iné			
Cholín	88,1	110	mg
Osmolarita	790	790	mOsmol/l



NUTRICIA
Nutridrink®
Protein

LEN
VOLNÝ
PREDAJ

VYSOKOENERGETICKÁ VÝŽIVA S VYSOKÝM OBSAHOM BIELKOVÍN

Charakteristika:

- vysokoproteínová nutrične kompletná tekutá výživa
- bezgluténový

Dávkovanie:

- 1-3 fľaštičky denne na doplnenie bežnej stravy

Príchute:

- čokoládová, vanilková

Alergény:

- mlieko
- sója

Dôležité upozornenia a kontraindikácie:

- len na enterálne použitie
- nie je určené na parenterálne podávanie
- len na použitie pod lekársym dohľadom
- nevhodné ako jediný zdroj výživy
- nevhodné pre deti do 3 rokov
- pri podávaní deťom vo veku od 3 rokov je nutné dbať na zvýšenú opatrnosť

Výhody:

- výživa s vysokým obsahom bielkovín

Nutridrink Protein - výživové údaje:	na 100 ml	na fľaštičku (200 ml)	jednotky
Energia	150 631	300 1262	kcal kJ
Tuky (31 En%)	5,2	10,4	g
z toho nasýtené mastné kyseliny	0,6	1,2	g
Sacharidy (45 En%)	16,9	33,8	g
z toho cukry	7	14	g
z toho laktóza	2	4	g
Vláknina (0 En%)	<0,5	<1	g
Bielkoviny (24 En%)	9	18	g
Soľ	0,14	0,3	g
Vitamíny			
Vitamin A	116	232	µg
Vitamin D	2,6	5,2	µg
Vitamin E	3,03	6,06	mg (α-TE)
Vitamin K	11,6	23,2	µg
Vitamin B ₁ (tiamín)	0,19	0,38	mg
Vitamin B ₂ (riboflavín)	0,26	0,52	mg
Vitamin B ₃ (niacín)	0,46 (2,66)	0,92 (5,32)	mg (mg NE)
Vitamin B ₅ (kyselina pantoténová)	0,83	1,66	mg
Vitamin B ₆	0,3	0,6	mg
Kyselina listová	41	82	µg
Vitamin B ₁₂	0,5	1	µg
Biotín	5	10	µg
Vitamin C	16,2	32,4	mg
Minerálne látky a stopové prvky			
Sodík	56,3	112,6	mg
Draslík	219	438	mg
Chloridy	94	188	mg
Vápnik	240	480	mg
Fosfor	165	330	mg
Horčík	34,4	68,8	mg
Železo	1,49	2,98	mg
Zinok	2,08	4,16	mg
Meď	0,17	0,34	mg
Mangán	0,23	0,46	mg
Fluoridy	0,18	0,36	mg
Molybdén	8,55	17,1	µg
Selén	9,98	19,96	µg
Chróm	3,91	7,82	µg
Jód	30,8	61,6	µg
Iné			
Cholín	54	108	mg
Osmolarita	440	440	mOsmol/l



* Nutridrink Protein s čokoládovou príchuťou na 100 ml - Vit. E 3,0 mg (α-TE), vit. K 11,5 µg, niacín 0,49 mg (2,79 mg NE), vit. B12 0,47 µg, biotín 5,09 µg, sodík 56,4 mg, draslík 243 mg, vápnik 239 mg, fosfor 168 mg, horčík 34,2 mg, železo 1,41 mg, zinok 2,06 mg, meď 0,20 mg, molybdén 8,75 µg, selén 9,83 µg, chróm 4,17 µg, jód 30,6 µg, cholín 54,1 mg, osmolarita 410 mOsmol/l



NUTRICIA
Nutridrink®
Compact Protein

VYSOKOENERGETICKÁ VÝŽIVA S VYSOKÝM OBSAHOM BIELKOVÍN V MALOM OBJEME 125 ml

Charakteristika:

- vysokoproteínová nutrične kompletná tekutá výživa
- bezgluténový
- nízky glykemický index

Dávkovanie:

- 1-3 fľaštičky denne na doplnenie bežnej stravy

Príchute:

- mocca, vanilková, banánová, jahodová, broskyňa/mango, lesné ovocie, neutrálna, chladivé červené ovocie, chladivý kokos

Alergény:

- sója

Dôležité upozornenia a kontraindikácie:

- len na enterálne použitie
- nie je určené na parenterálne podávanie
- len na použitie pod lekársym dohľadom
- nevhodné ako jediný zdroj výživy
- nevhodné pre deti do 6 rokov
- pri podávaní deťom vo veku od 6 do 10 rokov je nutné dbať na zvýšenú opatrnosť
- potrebné dodržiavať pitný režim

Výhody:

- najviac príchuť na trhu¹
- malý objem 125 ml a vysoká energetická denzita 2,4 kcal/ml
- najnižšia osmolarita medzi vysokoproteínovými kompaktnými formami¹
- účinná dávka leucínu v 2 fľaštičkách denne (3,5 g)^{2,3}



1. Zoznam kategorizovaných diietických potravín, www.health.gov.sk. 2. Katsanos ChS, Kobayashi H, Sheffield-More M, et al. A high proportion of leucine is required for optimal stimulation of the rate of muscle protein synthesis by essential amino acids in the elderly. Am J Physiol Endocrinol Metab. 2006 Aug; 291(2):E381-E387. 3. Churchward-Venne TA, Breen L, Di Donato DAM, et al. Leucine supplementation of a low-protein mixed macronutrient beverage enhances myofibrillar protein synthesis in young men: a double-blind, randomized trial. Am J Clin Nutr. 2014 Feb; 99(2):276-286.

Nutridrink Compact Protein - výživové údaje:	na 100 ml	na fľaštičku (125 ml)	jednotky
Energia	245 1029	306 1286	kcal kJ
Tuky (35 En%)	9,6	12	g
z toho nasýtené mastné kyseliny	0,9	1,1	g
Sacharidy (41 En%)	25,1	31,4	g
z toho cukry	13,7	17,1	g
z toho laktóza	<0,35	<0,44	g
Vláknina (0 En%)	0	0	g
Bielkoviny (24 En%)	14,6	18,3	g
Soľ	0,1	0,1	g
Vitamíny			
Vitamin A	260	325	µg
Vitamin D	2,08	2,6	µg
Vitamin E	4,9	6,1	mg (α-TE)
Vitamin K	18,9	23,6	µg
Vitamin B ₁ (tiamín)	0,52	0,65	mg
Vitamin B ₂ (riboflavín)	0,56	0,7	mg
Vitamin B ₃ (niacín)	0,7 (4,12)	0,88 (5,15)	mg (mg NE)
Vitamin B ₅ (kyselina pantoténová)	1,53	1,91	mg
Vitamin B ₆	0,61	0,76	mg
Kyselina listová	80,9	101,1	µg
Vitamin B ₁₂	0,9	1,1	µg
Biotín	10,1	12,6	µg
Vitamin C	30,7	38,4	mg
Minerálne látky a stopové prvky			
Sodík	35	43,8	mg
Draslík	97,6	122	mg
Chloridy	60	75	mg
Vápnik	350	437,5	mg
Fosfor	282	352,5	mg
Horčík	54	67,5	mg
Železo	2,19	2,74	mg
Zinok	2,58	3,23	mg
Meď	0,35	0,44	mg
Mangán	0,64	0,8	mg
Fluoridy	0,18	0,23	mg
Molybdén	21,5	26,9	µg
Selén	15,4	19,3	µg
Chróm	13	16,25	µg
Jód	49	61,25	µg
Iné			
Cholín	99,4	124,3	mg
Osmolarita	570	570	mOsmol/l



NUTRICIA
Nutridrink®
Crème 2 kcal Protein

**KRÉMOVÁ FORMA
VYSOKOPROTEÍNOVEJ VÝŽIVY**

Charakteristika:

- vysokoenergetická výživa s vysokým obsahom bielkovín
- hyperkalorická výživa 2 kcal/ml (balenie 200 g = 400 kcal)
- bezgluténový

Dávkovanie:

- 1-2 téglíky denne na doplnenie stravy, pokiaľ nie je inak stanovené lekárom

Príchute:

- čokoládová, vanilková, mocca, banánová, lesné ovocie

Alergény:

- mlieko

Dôležité upozornenia a kontraindikácie:

- len na enterálne použitie
- nie je určené na parenterálne podávanie
- len na použitie pod lekárskej dohľadom
- nevhodné ako jediný zdroj výživy
- nevhodné pre deti do 3 rokov veku, navrhnutý pre dospelých pacientov (u detí starších ako 3 roky by mal lekár stanoviť vhodný denný príjem a monitorovať použitie)
- treba dodržiavať pitný režim pre zabezpečenie dostatočnej hydratácie organizmu
- po otvorení uchovávať v uzatvorenom téglíku v chladničke max. po dobu 24 hodín

Výhody:

- hustejšia konzistencia pre ľahšie prehltnutie
- vysoká dávka energie a bielkovín
- alternatíva k prípravkom na popíjanie pri dlhodobej konzumácii

Nutridrink Crème 2 kcal Protein - výživové údaje:	na 100 g	na téglík (200 g)	jednotky
Energia	200 841	400 1682	kcal kJ
Tuky (33 En%)	7,4	14,8	g
z toho nasýtené mastné kyseliny	0,74	1,48	g*
Sacharidy (46 En%)	23,2	46,4	g
z toho cukry	11,7	23,4	g
z toho laktóza	0,28	0,56	g
Vláknina (0 En%)	<0,5	<1	g
Bielkoviny (21 En%)	10,3	20,6	g
Soľ	0,35	0,70	g
Vitamíny			
Vitamin A	168	336	µg
Vitamin D	2,50	5	µg
Vitamin E	3,22	6,44	mg (α-TE)*
Vitamin K	12	24	µg*
Tiamín	0,32	0,64	mg
Riboflavin	0,36	0,72	mg
Niacín	1,68 (4,15)	3,36 (8,30)	mg* (mg NE)
Kyselina pantoténová	1,07	2,14	mg
Vitamin B6	0,37	0,74	mg
Kyselina listová	51,3	102,6	µg
Vitamin B12	0,84	1,68	µg*
Biotín	7,42	14,84	µg
Vitamin C	19,4	38,8	mg
Minerálne látky a stopové prvky			
Sodík	139	278	mg*
Draslík	235	470	mg*
Chlorid	97,3	194,6	mg*
Vápnik	199	398	mg*
Fosfor	202	404	mg*
Horčík	36,9	73,8	mg*
Železo	2,68	5,36	mg*
Zinok	1,72	3,44	mg*
Meď	0,33	0,66	mg*
Mangán	0,17	0,34	mg*
Fluorid	0,15	0,30	mg*
Molybdén	15,0	30	µg*
Selén	11,7	23,4	µg*
Chróom	7,91	15,82	µg*
Jód	30,3	60,6	µg*
Iné			
Cholín	81,8	163,6	mg

NUTRICIA
Nutridrink®
PlantBased

LEN
VOLNÝ
PREDAJ

**RASTLINNÁ
VYSOKOENERGETICKÁ
KOMPLETNÁ VÝŽIVA
S HRACHOVÝMI A SÓJOVÝMI
BIELKOVINAMI**

Charakteristika:

- vysokoenergetická nutrične kompletná výživa s hrachovými a sójovými bielkovinami
- vhodná pre vegánov a pacientov s laktózovou intoleranciou
- bezgluténový
- bez laktózy

Dávkovanie:

- 1-3 fľaštičky denne na doplnenie bežnej stravy
- 5-7 fľaštičiek denne ako jediný zdroj výživy

Príchute:

- káva, mango/marakuja

Alergény:

- sója

Dôležité upozornenia a kontraindikácie:

- len na enterálne použitie
- nie je určené na parenterálne podávanie
- len na použitie pod lekárskej dohľadom
- nevhodné pre deti do 3 rokov veku
- pri podávaní deťom vo veku od 3 do 6 rokov je nutné dbať zvýšenú opatrnosť

Výhody:

- alternatíva k mliečnym prípravkom
- vhodné pri intolerancii mliečnych prípravkov
- vhodná ako jediný zdroj výživy

Nutridrink PlantBased - výživové údaje:	na 100 ml	na fľaštičku (200 ml)	jednotky
Energia	150 630	300 1260	kcal kJ
Tuky (35 En%)	5,8	11,6	g
z toho nasýtené mastné kyseliny	0,61	1,22	g
Sacharidy (49 En%)	18,6	37,2	g
z toho cukry	9,4	18,8	g
z toho laktóza	0	0	g
Vláknina (0 En%)	0,05	0,1	g
Bielkoviny (16 En%)	6	12	g
Soľ	0,25	0,5	g
Vitamíny			
Vitamin A	93,8	187,6	µg
Vitamin D	2,69	5,38	µg
Vitamin E	2,45	4,9	mg (α-TE)
Vitamin K	8,75	17,5	µg
Vitamin B1 (tiamín)	0,15	0,3	mg
Vitamin B2 (riboflavín)	0,2	0,4	mg
Vitamin B3 (niacín)	1,0 (2,13)	2,0 (4,26)	mg (mg NE)
Vitamin B5 (kyselina pantoténová)	0,95	1,9	mg
Vitamin B6	0,21	0,42	mg
Kyselina listová	41,3	82,6	µg
Vitamin B12	0,5	1	µg
Biotín	6,4	12,8	µg
Vitamin C	13,8	27,6	mg
Minerálne látky a stopové prvky			
Sodík	101	202	mg*
Draslík	222	444	mg*
Chloridy	155	310	mg
Vápnik	125	250	mg
Fosfor	77	154	mg*
Horčík	17,5	35	mg
Železo	2,07	4,14	mg
Zinok	1,43	2,86	mg
Meď	0,2	0,4	mg
Mangán	0,15	0,3	mg
Fluoridy	0,17	0,34	mg
Molybdén	15,8	31,6	µg
Selén	8,75	17,5	µg
Chróom	4,38	8,76	µg
Jód	18,7	37,4	µg
Iné			
Cholín	50	100	mg
Osmolarita	617	617	mOsmol/l*



* Nutridrink 2 kcal Crème Protein s čokoládovou príchuťou na 100 g - sacharidy 23,1 g, vláknina 0,67 g, bielkoviny 10,1 g, vitamín E 3,14 mg, vitamín K 11,8 g, niacín 1,72 mg, vitamín B12 0,79 µg, sodík 149 mg, draslík 237 mg, chlorid 97 mg, vápnik 192 mg, fosfor 190 mg, horčík 38,2 mg, železo 2,71 mg, zinok 1,57 mg, meď 0,32 mg, mangán 0,20 mg, fluorid 0,12 mg, molybdén 12,8 µg, selén 10 µg, chróm 11 µg, jód 29,9 µg; na 200 g - sacharidy 46,2 g, vláknina 1,34 g, bielkoviny 20,2 g, vitamín E 6,28 mg, vitamín K 23,6 g, niacín 3,44 mg, vitamín B12 2,58 µg, sodík 298 mg, draslík 474 mg, chlorid 194 mg, vápnik 384 mg, fosfor 380 mg, horčík 76,4 mg, železo 5,42 mg, zinok 3,14 mg, meď 0,64 mg, mangán 0,40 mg, fluorid 0,24 mg, molybdén 25,6 µg, selén 20 µg, chróm 22 µg, jód 59,8 µg.



* Nutridrink PlantBased s kávovou príchuťou na 100 ml - sodík 102 mg; draslík 211 mg; fosfor 77,2 mg; osmolarita 618 mOsmol/l. *Nutridrink PlantBased s kávovou príchuťou na fľaštičku (200 ml) - sodík 204 mg; draslík 422 mg; fosfor 154,4 mg; osmolarita 618 mOsmol/l.



NUTRICIA Nutridrink® Multi Fibre

VYSOKOENERGETICKÁ VÝŽIVA S UNIKÁTNOU VLÁKNINOU MF6™

Charakteristika:

- nutrične kompletná tekutá výživa s unikátnou zmesou 6 druhov vlákniny MF6™
- hyperkalorická výživa (1,54 kcal/ml)
- bezgluténový
- klinicky bez laktózy (< 0,025 g/100 ml)

Dávkovanie:

- 1–3 fľaštičky denne na doplnenie bežnej stravy
- 5–7 fľaštičiek denne ako jediný zdroj výživy

Príchute:

- čokoládová, vanilková, jahodová

Alergény:

- mlieko
- sója

Dôležité upozornenia a kontraindikácie:

- len na enterálne použitie
- nie je určená na parenterálne podávanie
- len na použitie pod lekársym dohľadom
- vhodné ako jediný zdroj výživy
- nevhodné pre deti do 3 rokov veku
- pri podávaní deťom vo veku od 3 do 6 rokov je nutné dbať na zvýšenú opatnosť
- nevhodné pre pacientov vyžadujúcich stravu bez vlákniny
- nevhodné pre pacientov s galaktozemiou

Výhody:



Nutridrink Multi Fibre - výživové údaje:	na 100 ml	na fľaštičku (200 ml)	jednotky
Energia	154 645	308 1290	kcal kJ
Tuky (34 En%)	5,8	11,6	g
z toho nasýtené mastné kyseliny	0,6	1,2	g*
Sacharidy (47 En%)*	18,4	36,8	g*
z toho cukry	6,8	13,6	g
z toho laktóza	<0,025	<0,05	g
Vláknina (3 En%)	2,2	4,4	g*
Bielkoviny (16 En%)*	6	12	g*
Sol'	0,22	0,44	g
Vitamíny			
Vitamin A	123	246	µg
Vitamin D	1,1	2,2	µg
Vitamin E	1,9	3,8	mg (α-TE)
Vitamin K	8	16	µg
Vitamin B ₁ (tiamín)	0,23	0,46	mg
Vitamin B ₂ (riboflavín)	0,24	0,48	mg
Vitamin B ₃ (niacín)	1,3 (2,7)	2,6 (5,4)	mg* (mg NE)*
Vitamin B ₅ (kyselina pantoténová)	0,8	1,6	mg
Vitamin B ₆	0,26	0,52	mg
Kyselina listová	40	80	µg
Vitamin B ₁₂	0,32	0,64	µg
Biotín	6	12	µg
Vitamin C	15	30	mg
Minerálne látky a stopové prvky			
Sodík	89	178	mg
Draslík	159	318	mg
Chloridy	86	172	mg
Vápnik	91	182	mg
Fosfor	77	154	mg
Horčík	24	48	mg
Železo	2,4	4,8	mg
Zinok	1,8	3,6	mg
Meď	0,27	0,54	mg
Mangán	0,5	1	mg
Fluoridy	0,15	0,3	mg
Molybdén	15	30	µg
Selén	8,6	17,2	µg
Chróom	10	20	µg*
Jód	20	40	µg
Iné			
Karotenoidy	0,3	0,6	mg
Cholín	55	110	mg
Osmolarita	455	455	mOsmol/l*

* Nutridrink Multi Fibre s čokoládovou príchuťou na 100 ml - nasýtené mastné kyseliny 0,7 g; sacharidy 18,6 g (48 En%); vláknina 2,3 g; bielkoviny 5,8 g (15 En%); vitamín B₃ (niacín) 1,4 mg; 2,7 mg NE; chróm 15 µg; osmolarita 475 mOsmol/l

* Nutridrink Multi Fibre s čokoládovou príchuťou na fľaštičku (200 ml) - nasýtené mastné kyseliny 1,4 g; sacharidy 37,2 g (48 En%); vláknina 4,6 g; bielkoviny 11,6 g (15 En%); vitamín B₃ (Niacín) 2,8 mg; 5,4 mg NE; chróm 30 µg; osmolarita 475 mOsmol/l

1. Wierdsma NJ, Kruijenga HM, Droop A, et al. Een vergelijking van een voeding met guar gum met een voeding met vezelmix (Comparison of two tube feeding formulas enriched with guar gum or mixed dietary fibres). Ned Tijdschr Geneesk. 2001; 156:243-247. 2. Silk DBA, Walters ER, Duncan HD, et al. The effect of a polymeric enteral formula supplemented with a mixture of six fibres on normal human bowel function and colonic motility. Clin Nutr. 2001; 20:49-58. 3. Trier E et al. Effects of multibre supplemented paediatric enteral feed on gastrointestinal function. J Pediatr Gastroenterol Nutr. 1999;28:595. 4. Schneider SM, Girard-Pipau F, Anty R, et al. Effects of total enteral nutrition supplemented with a multi-fibre mix on faecal short-chain fatty acids and microbiota. Clin Nutr. 2006; 25:82-90. 5. Guimber D et al. A specific multi-fibre mixture in paediatric enteral nutrition is well tolerated and increases bifidobacteria. Poster presentation at ESPGHAN 2007.



NUTRICIA Nutridrink® Juice style

VYSOKOENERGETICKÁ VÝŽIVA BEZ TUKU V DŽÚSOVEJ FORME

Charakteristika:

- výživa na báze srvátkovej bielkoviny vhodná pre pacientov vyžadujúcich diétu bez tuku, s ochoreniami pečene, žlčníka a pankreasu^{1,2}
- bezgluténový
- klinicky bez laktózy (< 0,025 g/100 ml)

Dávkovanie:

- 1–3 fľaštičky denne na doplnenie bežnej stravy

Príchute:

- pomarančová, jahodová, jablková

Alergény:

- mlieko

Dôležité upozornenia a kontraindikácie:

- len na enterálne použitie
- nie je určená na parenterálne podávanie
- len na použitie pod lekársym dohľadom
- nevhodná ako jediný zdroj výživy
- nevhodná pre deti do 3 rokov veku
- pri podávaní deťom vo veku od 3 do 6 rokov je nutné dbať na zvýšenú opatnosť
- nevhodná pre pacientov s galaktozemiou

Výhody:

- neobsahuje tuk, vhodný pri beztukovej diéte
- príjemná chuť džúsu
- alternatíva k mliečnej chuti



Nutridrink Juice style - výživové údaje:	na 100 ml	na fľaštičku (200 ml)	jednotky
Energia	150 635	300 1270	kcal kJ
Tuky (0 En%)	0	0	g
z toho nasýtené mastné kyseliny	0	0	g
Sacharidy (89 En%)	33,5	67	g*
z toho cukry	14,1	28,2	g*
z toho laktóza	<0,025	<0,05	g
Vláknina (0 En%)	0	0	g
Bielkoviny (11 En%)	3,9	7,8	g
Sol'	0,02	0,04	g
Vitamíny			
Vitamin A	81,9	163,8	µg
Vitamin D	1,3	2,6	µg
Vitamin E	2,3	4,6	mg (α-TE)
Vitamin K	10	20	µg
Vitamin B ₁ (tiamín)	0,29	0,58	mg
Vitamin B ₂ (riboflavín)	0,32	0,64	mg
Vitamin B ₃ (niacín)	1,6 (2,94)	3,2 (5,88)	mg (mg NE)
Vitamin B ₅ (kyselina pantoténová)	1	2	mg
Vitamin B ₆	0,33	0,66	mg
Kyselina listová	41,3	82,6	µg
Vitamin B ₁₂	0,6	1,2	µg
Biotín	6	12	µg
Vitamin C	19	38	mg
Minerálne látky a stopové prvky			
Sodík	8,55	17,1	mg
Draslík	9,69	19,38	mg
Chloridy	178	356	mg
Vápnik	25	50	mg
Fosfor	12	24	mg
Horčík	1,64	3,28	mg
Železo	2,5	5	mg
Zinok	1,8	3,6	mg
Meď	0,34	0,68	mg
Mangán	0,15	0,3	mg
Fluoridy	0,17	0,34	mg
Molybdén	9,8	19,6	µg
Selén	8,7	17,4	µg
Chróom	7,9	15,8	µg
Jód	24,9	49,8	µg
Iné			
Cholín	68,8	137,6	mg
Osmolarita	750	750	mOsmol/l



1. Arvanitakis M, Ockenga J, Bezmarevic M, et al. ESPEN guideline on clinical nutrition in acute and chronic pancreatitis. Clin Nutr. 2020; 39:612-631. 2. Bischoff SC, Bernal W, Dasarthy S, et al. ESPEN practical guideline: Clinical Nutrition in liver disease. Clin Nutr. 2020; 39:3533-3562.

* Nutridrink Juice style s pomarančovou príchuťou na 100 ml - cukry 13,5 g; na 200 ml fľaštičku - cukry 27 g.

* Nutridrink Juice style s jablkovou príchuťou na 100 ml - sacharidy 33,6 g, cukry 14,5 g; 200 ml fľaštičku - sacharidy 67,2 g, cukry 29 g.



IMUNOMODULAČNÁ VÝŽIVA S OMEGA-3 MASTNÝMI KYSELINAMI S VYSOKÝM OBSAHOM BIELKOVÍN, ENERGIE A VITAMÍNU D

Charakteristika:

- najvyššia dávka EPA a bielkovín v najmenšom objeme¹
- plne pokrýva špecifické potreby onkologického pacienta
- bezgluténový

Dávkovanie:

- 1–2 fľaštičky denne na doplnenie bežnej stravy

Príchute:

- chladivé lesné ovocie, chladivé mango/broskyňa

Alergény:

- mlieko
- sója
- ryby

Dôležité upozornenia a kontraindikácie:

- len na enterálne použitie
- nie je určené na parenterálne podávanie
- len na použitie pod lekárskej dohľadom
- nevhodné ako jediný zdroj výživy
- nevhodné pre deti do 6 rokov
- pri podávaní deťom vo veku od 6 do 10 rokov je nutné dbať na zvýšenú opatnosť
- potrebné dodržiavať pitný režim pre zaistenie dostatočnej hydratácie organizmu

Výhody:

- jedinečné príchute vybrané onkologickými pacientmi
- chladivý efekt pomáha pri zmenách vnímania chuti
- pomáha signifikantnému nárastu hmotnosti, nárastu hladiny albumínu a k poklesu hladiny CRP²



1. Zoznam kategorizovaných diietických potravín MZ SR <https://www.health.gov.sk/?zoznam-kategorizovanych-dietickych-potravin>
2. Holečková BP, et al. Evaluation of a 3-month intervention with high protein omega-3 enriched oral nutritional supplement on body weight, inflammation, muscle strength and patient reported outcomes in patients with cancer. Clin Nutr ESPEN. 2024 Oct; Vol 63:1301.

* Forticare Advanced s príchutou chladivého manga/broskyne na 100 ml – cukry 13,5 g; železo 2,25 mg; na 125 ml fľaštičku – cukry 16,88 g; železo 2,81 g.

Forticare Advanced - výživové údaje:	na 100 ml	na fľaštičku (125 ml)	jednotky
Energia	245 1029	306 1286	kcal kJ
Tuky (35 En%)	9,6	12	g
z toho nasýtené mastné kyseliny	2,2	2,8	g
z toho polynenasýtené mastné kyseliny	3,5	4,4	g
z toho kyselina eikozapentaénová (EPA)	880	1100	mg
z toho kyselina dokozahexaénová (DHA)	585	731	mg
Sacharidy (41 En%)	25,1	31,4	g
z toho cukry	13,4	16,75	g*
z toho laktóza	<0,35	<0,44	g
Vláknina (0 En%)	0	0	g
Bielkoviny (24 En%)	14,6	18,3	g
Soľ	0,1	0,13	g
Vitamíny			
Vitamin A	232	290	µg
Vitamin D	7,85	9,81	µg
Vitamin E	4,09	5,11	mg (α-TE)
Vitamin K	14	17,5	µg
Vitamin B ₁ (tiamín)	0,24	0,3	mg
Vitamin B ₂ (riboflavín)	0,5	0,63	mg
Vitamin B ₃ (niacín)	0,77 (4,23)	0,96 (5,29)	mg (mg NE)
Vitamin B ₅ (kyselina pantoténová)	1,55	1,94	mg
Vitamin B ₆	0,51	0,64	mg
Kyselina listová	35,4	44,3	µg
Vitamin B ₁₂	1,04	1,3	µg
Biotín	10,6	13,3	µg
Vitamin C	31,4	39,3	mg
Minerálne látky a stopové prvky			
Sodík	39,1	48,9	mg
Draslík	98	122,5	mg
Chloridy	46,8	58,5	mg
Vápnik	336	420	mg
Fosfor	287	358,8	mg
Horčík	54	67,5	mg
Železo	2,37	2,96	mg*
Zinok	2,3	2,88	mg
Meď	0,34	0,43	mg
Mangán	0,24	0,3	mg
Fluoridy	0,25	0,31	mg
Molybdén	14,7	18,4	µg
Selén	13,4	16,75	µg
Chróom	8,48	10,6	µg
Jód	30,5	38,13	µg
Iné			
Cholín	99	123,8	mg
Osmolarita	570	570	mOsmol/l



PRE LEPŠIU KONTROLU GLYKÉMIE A ZACHOVANIE SVALOVEJ HMOTY

Charakteristika:

- vysokoenergetická tekutá výživa s vysokým obsahom bielkovín
- vyvážená enterálna výživa, vyvinutá špeciálne pre pacientov s diabetom
- sacharidy s nízkym glykemickým indexom
- vhodné pri cukrovke, hyperglykémii, inzulinovej rezistencii
- obsahuje vlákninu
- bezgluténový

Dávkovanie:

- 1–2 fľaštičky denne na doplnenie bežnej stravy

Príchute:

- čokoládová, jahodová, vanilková

Alergény:

- mlieko
- sója

Dôležité upozornenia a kontraindikácie:

- len na enterálne použitie
- nie je určené na parenterálne podávanie
- len na použitie pod lekárskej dohľadom
- nevhodné ako jediný zdroj výživy
- nevhodné pre deti do 3 rokov veku
- pri podávaní deťom vo veku od 3 do 6 rokov je nutné dbať na zvýšenú opatnosť
- nevhodné pre pacientov vyžadujúcich diétu bez vlákniny a pacientov s galaktozemiou alebo fruktozemiou
- pri zavádzaní prípravku sa odporúča najprv začať s polovicou fľaštičky a sledovať hladinu glukózy v krvi, možno bude potrebné upraviť liečbu
- u pacientov so zlyhaním obličiek sa musí monitorovať celkový príjem draslíka a fosforu v strave

Výhody:

- izomaltulóza a nízky podiel energie z cukrov pomáha udržať nízku plazmatickú hladinu glukózy v priebehu podávania výživy²
- 59 % MUFA - vysoký podiel energie tvorený mononenasýtenými mastnými kyselinami má pozitívny vplyv na glykémiu, krvné lipidy a ochranu kardiovaskulárneho systému³⁻⁵



1. Beaudry, et al. Front Nutr. 2019 Aug 28; 6:138. 2. Laksir, et al. Clin Nutr. 2018 Dec; 37(6 Pt A):2084-2090. 3. Sanz-Pariz, et al. Clin Nutr. 2020 Mar 16; S0261-5614(20)30100-X. 4. Mensink, et al. Am J Clin Nutr. 2003; 77:1146–1155. 5. Schwingshackl, et al. Nutrients. 2012; 4:1989–2007.

* Fortimel DiaCare s čokoládovou príchutou na 100 ml - cukry 9,6 g; laktóza 3,3 g; polysacharidy 5,7 g; vláknina 1,0 g; soľ 0,13 g; niacín 1,1 mg, 3,4 mg NE; železo 2,2 mg; chróm 16 µg.

* Fortimel DiaCare s čokoládovou príchutou na fľaštičku (200 ml) - cukry 19,2 g; laktóza 6,6 g; polysacharidy 11,4 g; vláknina 2,0 g; soľ 0,26 g; niacín 2,2 mg, 6,8 mg NE; železo 4,4 mg; chróm 32 µg.

Fortimel DiaCare - výživové údaje:	na 100 ml	na fľaštičku (200 ml)	jednotky
Energia	151 635	302 1270	kcal kJ
Tuky (32 En%)	5,3	10,6	g
z toho nasýtené mastné kyseliny	0,6	1,2	g
z toho mononenasýtené mastné kyseliny	3,2	6,4	g
z toho polynenasýtené mastné kyseliny	1,5	3	g
Sacharidy (41 En%)	15,6	31,2	g
z toho cukry	9,7	19,4	g*
z toho izomaltulóza	5,6	11,2	g
z toho laktóza	3,4	6,8	g*
z toho polysacharidy	5,5	11	g*
Vláknina (1 En%)	0,7	1,4	g*
Bielkoviny (26 En%)	9,8	19,6	g
Soľ	0,12	0,24	g*
Vitamíny			
Vitamin A	188	376	µg
Vitamin D	1,3	2,6	µg
Vitamin E	2,3	4,6	mg (α-TE)
Vitamin K	10	20	µg
Vitamin B ₁ (tiamín)	0,28	0,56	mg
Vitamin B ₂ (riboflavín)	0,31	0,62	mg
Vitamin B ₃ (niacín)	1 (3,4)	2 (6,8)	mg* (mg NE)*
Vitamin B ₅ (kyselina pantoténová)	1	2	mg
Vitamin B ₆	0,33	0,66	mg
Kyselina listová	50	100	µg
Vitamin B ₁₂	0,7	1,4	µg
Biotín	7,5	15	µg
Vitamin C	19	38	mg
Minerálne látky a stopové prvky			
Sodík	50	100	mg
Draslík	200	400	mg
Chloridy	83	166	mg
Vápnik	280	560	mg
Fosfor	195	390	mg
Horčík	40	80	mg
Železo	2,1	4,2	mg*
Zinok	1,6	3,2	mg
Meď	0,34	0,68	mg
Mangán	0,63	1,26	mg
Fluoridy	0,19	0,38	mg
Molybdén	19	38	µg
Selén	11	22	µg
Chróom	13	26	µg*
Jód	25	50	µg
Iné			
Cholín	69	138	mg
Osmolarita	530	530	mOsmol/l





PROTEÍNY A ARGINÍN PRE RÝCHLEJŠIE HOJENIE DEKUBITOV^{1,2}

Charakteristika:

- vysokoenergetická enterálna klinická výživa vyvinutá špeciálne pre pacientov s dekubitmi
- obsahuje zvýšené množstvo bielkovín, arginínu, vitamínov C, A, E a stopových prvkov
- bezgluténový

Dávkovanie:

- 1-3 fľaštičky denne na doplnenie bežnej stravy

Príchute:

- jahodová, vanilková, čokoládová

Alergény:

- mlieko
- sója

Dôležité upozornenia a kontraindikácie:

- len na enterálne použitie
- nie je určené na parenterálne podávanie
- len na použitie pod lekárske dohľadom
- nevhodné ako jediný zdroj výživy
- nevhodné pre deti do 3 rokov veku
- pri podávaní deťom a adolescentom vo veku od 3 do 17 rokov je nutné dbať na zvýšenú opatnosť
- neodporúča sa podávať kriticky chorým pacientom

Výhody:

- urýchľuje hojenie rán³
- pomáha znižovať časovú náročnosť ošetrovateľskej starostlivosti³
- znižuje celkové náklady na starostlivosť o dekubity⁴
- pomáha zvyšovať kvalitu života pacientov⁵



1. van Anholt RD, Sobotka L, Meijer EP, et al. Specific nutritional support accelerates pressure ulcer healing and reduces wound care intensity in non-malnourished patients. *Nutrition*. 2010; 26:867-872. 2. Cereda E, Ginni A, Pedrolli C, et al. Disease-Specific, Versus Standard, Nutritional Support for the Treatment of Pressure Ulcers in Institutionalised Older adults. *J Am Geriatr Soc*. 2009; 57:1395-1402. 3. van Anholt, et al. *Nutrition*. 2010; 26:867-872. 30. Cereda, et al. *J Am Geriatr Soc*. 2009;57:1395-1402. 4. Cereda E, Klersy C, andreola M, et al. Cost-effectiveness of a disease-specific oral nutritional support for pressure ulcer healing. *Clin Nutr*. 2017 Feb; 36(1):246-252.

* Cubitan s čokoládovou príchuťou na 100 ml - L-arginín 1,52 g; vitamín B3 (niacin) 1,5 mg; chróm 18 µg; osmolarita 490 mOsmol/L

* Cubitan s čokoládovou príchuťou na fľaštičku (200 ml) - L-arginín 3,04 g; vitamín B3 (niacin) 3 mg; chróm 36 µg; osmolarita 490 mOsmol/L

Cubitan - výživové údaje:	na 100 ml	na fľaštičku (200 ml)	jednotky
Energia	124 520	248 1040	kcal kJ
Tuky (26 En%)	3,5	7	g
z toho nasýtené mastné kyseliny	0,5	1	g
Sacharidy (46 En%)	14,5	29	g
z toho cukry	7,1	14,2	g
z toho laktóza	1,7	3,4	g
Vláknina (0 En%)	<0,5	<1	g
Bielkoviny (28 En%)	8,8	17,6	g
L-arginín	1,51	3,02	g*
Soľ	0,13	0,26	g
Vitamíny			
Vitamin A	119	238	µg
Vitamin D	1,3	2,6	µg
Vitamin E	19	38	mg (α-TE)
Vitamin K	10	20	µg
Vitamin B1 (tiamín)	0,28	0,56	mg
Vitamin B2 (riboflavín)	0,63	1,26	mg
Vitamin B3 (niacin)	1,4 (3,4)	2,8 (6,8)	mg* (mg NE)
Vitamin B5 (kyselina pantoténová)	1	2	mg
Vitamin B6	0,65	1,3	mg
Kyselina listová	100	200	µg
Vitamin B12	0,79	1,58	µg
Biotín	7,5	15	µg
Vitamin C	125	250	mg
Minerálne látky a stopové prvky			
Sodík	50	100	mg
Draslík	150	300	mg
Chloridy	80	160	mg
Vápnik	225	450	mg
Fosfor	182	364	mg
Horčík	42	84	mg
Železo	3	6	mg
Zinok	4,5	9	mg
Meď	0,68	1,36	mg
Mangán	1,3	2,6	mg
Fluoridy	0,19	0,38	mg
Molybdén	19	38	µg
Selén	32	64	µg
Chróm	13	26	µg*
Jód	25	50	µg
Iné			
Karotenoidy	0,75	1,5	mg
Cholín	69	138	mg
Osmolarita	500	500	mOsmol/l*



LEN
VOLNÝ
PREDAJ

ŠPECIÁLNA VÝŽIVA PRI PRÍPRAVE NA PLÁNOVANÝ CHIRURGICKÝ ZÁKROK

Charakteristika:

- čirý roztok citrónovej chuti, bohatý na sacharidy
- bez bielkovín, tuku a vlákniny
- bezgluténový, bez laktózy

Dávkovanie:

- 4 fľaštičky večer pred operáciou
- posledná dávka: 2 fľaštičky ešte 2 hodiny pred anestéziou

Príchute:

- citrónová

Dôležité upozornenia a kontraindikácie:

- nevhodné pri urgentných zákoch a u pacientov s atóniou žalúdka
- len na enterálne použitie
- nie je určené na parenterálne podávanie
- len na použitie pod lekárske dohľadom
- nevhodné ako jediný zdroj výživy
- používajte s opatnosťou u detí a pacientov s diabetom
- nevhodné pre dojčatá

Výhody:

- definovaná osmolarita 240 mOsmol/l zaručuje vyprázdenie žalúdka do 2 hodín po konzumácii¹⁻⁴
- medzinárodné spoločnosti, ako sú ESA, ERAS a ESPEN, odporúčajú skrátiť čas predoperačného lačnenia, aby sa zlepšila rekonvalescencia po operácii^{5,6}



1. Nygren J, Soop M, Thorell A, et al. Preoperative oral carbohydrates and postoperative insulin resistance. *Clin Nutr*. 1999 Apr; 18(2):117-120. 2. Gustafsson UO, Nygren J, Thorell A, et al. Pre-operative carbohydrate loading may be used in type 2 diabetes patients. *Acta Anaesthesiol Scand*. 2008 Aug; 52(7):946-951. 3. Svanfeldt M, Thorell A, Hausel J, et al. Effect of "preoperative" oral carbohydrate treatment on insulin action—a randomized cross-over blinded study in healthy subjects. *Clin Nutr*. 2005 Oct; 24(5):815-821. 4. Can MF, Yagci G, Dag B, et al. Preoperative administration of oral carbohydrate-rich solutions: Comparison of glucometabolic responses and tolerability between patients with and without insulin resistance. *Nutrition*. 2009 Jan; 25(1):72-77. 5. Son KH, Kim SY, Cho YA, et al. Preoperative Oral Carbohydrate Loading in Pancreaticoduodenectomy. *Clin Nutr Res*. 2016 Jul; 5(3):213-218. 6. Weimann A, Braga M, Carli F, et al. ESPEN guideline: Clinical nutrition in surgery. *Clin Nutr*. 2017 Jun; 36(3):623-650.

preOp - výživové údaje:	na 100 ml	na fľaštičku (200 ml)	jednotky
Energia	50 215	100 430	kcal kJ
Tuky (0 En%)	0	0	g
z toho nasýtené mastné kyseliny	0	0	g
Sacharidy (100 En%)	12,6	25,2	g
z toho cukry	2,1	4,2	g
z toho laktóza	<0,006	<0,01	g
Vláknina (0 En%)	0	0	g
Bielkoviny (0 En%)	0	0	g
Soľ	0,13	0,26	g
Minerálne látky a stopové prvky			
Sodík	50	100	mg
Draslík	122	244	mg
Chloridy	6	12	mg
Vápnik	6	12	mg
Fosfor	1	2	mg
Horčík	1	2	mg
Iné			
Osmolarita	240	240	mOsmol/l
H ₂ O	92	184	ml



NUTRICIA Nutilus Powder

ZAHUSTOVADLO PRE PACIENTOV PRI PROBLÉMOCH S PREHLTANÍM (DYSFÁGII)

Charakteristika:

- zahusťovadlo pre potraviny a nápoje rezistentné voči amyláze
- potravina na osobitné lekárske účely
- na diétny režim pri problémoch s prehltaním – dysfágiou
- bezgluténový

Balenie:

- 300 g

Dávkovanie:

Množstvo	Požadovaná konzistencia	Stupeň 1: konzistencia sirup	Stupeň 2: konzistencia polotekutina	Stupeň 3: konzistencia puding
200 ml	Nápoje: káva, čaj, voda, džús, mlieko	2-3x	3-4x	4-5x
200 ml	Prípravky tekutej výživy	2-3x	3-5x	5-7x
100 g	Mixovaná strava	-	1x	1,5x

Dôležité upozornenia a kontraindikácie:

- len na enterálne použitie
- nie je určené na parenterálne podávanie
- len na použitie pod lekársym dohľadom
- nevhodné ako jediný zdroj výživy
- nevhodné pre deti do 3 rokov veku
- používajte iba ako zahusťovadlo pre potraviny a nápoje
- nevhodné pre pacientov s galaktozémiou

VÝHODY:

- možno pridávať do studených aj teplých nápojov alebo stravy,
- neovplyvňuje chuť zahusťovaného nápoja či jedla,
- zahustenú stravu je možné ohrievať, ochladzovať alebo zmrazovať bez ovplyvnenia konzistencie.

Nutilus Powder - výživové údaje:	na 100 g prášku	jednotky
Energia	363 1545	kcal kJ
Tuky (0 En%)	0,1	g
z toho nasýtené mastné kyseliny	0,1	g
Sacharidy (97 En%)	87,5	g
z toho cukry	1,5	g
z toho laktóza	<0,06	g
Vláknina (3 En%)	5,8	g
Bielkoviny (0 En%)	0,26	g
Soľ	<0,2	g
Minerálne látky a stopové prvky		
Sodík	<91	mg
Draslík	<75	mg
Chloridy	<35	mg
Vápnik	<21	mg
Fosfor	<17	mg
Horčík	<3,5	mg



PREHĽAD PORTFÓLIA

NÁZOV PRÍPRAVKU	OBJEM / OBSAH	ENERGIA	BIELKOVINY	NUTRIČNÁ PODPORA (LIMIT L7)*	PLNÁ VÝŽIVA (LIMIT L8)*	PRESKRIPTČNÉ OBMEDZENIE
Nutridrink®	200 ml	300 kcal (1 ml = 1,50 kcal)	12 g	✓	✓	BEZ OBMEDZENÍ
Nutridrink® Compact	125 ml	300 kcal (1 ml = 2,40 kcal)	12 g	—	—	LEN VOLNÝ PREDAJ
Nutridrink Protein	200 ml	300 kcal (1 ml = 1,50 kcal)	12 g	—	—	LEN VOLNÝ PREDAJ
Nutridrink® Compact Protein	125 ml	306 kcal (1 ml = 2,45 kcal)	18,3 g	✓	—	BEZ OBMEDZENÍ
Nutridrink® Crème 2kcal Protein	200 g	400 kcal (1 ml = 2 kcal)	20,6 g	✓	—	BEZ OBMEDZENÍ
Nutridrink® PlantBased	200 ml	300 kcal (1 ml = 1,50 kcal)	12 g	—	—	LEN VOLNÝ PREDAJ
Nutridrink® Multi Fibre	200 ml	308 kcal (1 ml = 1,54 kcal)	12 g	✓	✓	BEZ OBMEDZENÍ
Nutridrink® Juice style	200 ml	300 kcal (1 ml = 1,50 kcal)	8 g	✓	—	BEZ OBMEDZENÍ
Forticare® Advanced	125 ml	306 kcal (1 ml = 2,45 kcal)	18,3 g	✓	—	BEZ OBMEDZENÍ
Fortimel® DiaCare	200 ml	302 kcal (1 ml = 1,51 kcal)	19,6 g	✓	—	INT, DIA, GIT, GER, PED
Cubitan®	200 ml	248 kcal (1 ml = 1,24 kcal)	18 g	(LIMIT L10)*	—	INT, GER, CHI, PLM
preOp®	200 ml	100 kcal (1 ml = 0,50 kcal)	—	—	—	LEN VOLNÝ PREDAJ
Nutilus Powder	300 g	—	—	—	—	LEN VOLNÝ PREDAJ

* Zoznam dietetických potravín plne alebo čiastočne uhrádzaných na základe verejného zdravotného poistenia. www.health.gov.sk

Potraviny na osobitné lekárske účely. Prípravky radu Nutridrink sú určené na diétny režim pri podvýžive súvisiacej s ochorením. Forticare Advanced je určený na diétny režim pri podvýžive alebo riziku podvýživy u onkologických pacientov, pri kachexii alebo chronickom metabolickom ochorení. Cubitan je určený na diétny režim pri starostlivosti o pacientov s dekubitmi. Fortimel DiaCare je určený na diétny režim pri podvýžive súvisiacej s ochorením u pacientov s diabetom mellitus alebo hyperglykémiou. Prípravok preOp je určený na diétny režim pri príprave na plánovaný chirurgický výkon. Nutilus Powder je určený na diétny režim pri problémoch s prehltaním – dysfágiou. Prípravky sa musia užívať pod lekársym dohľadom. Materiál je určený len pre odbornú verejnosť, nie je určený pre pacientov ani širokú verejnosť.



Danone s.r.o., Mlynské nivy 5, 821 09 Bratislava, Slovenská republika
Infolinka: 0800 444 006
www.e.nutricia.sk
www.nutridrink.sk