

SONDOVÁ ENTERÁLNA VÝŽIVA

NÁZOV VÝROBKU	BALENIE/TYP	KÓD DIETETIC-KEJ POTRAVINY	INTERNÝ KÓD	KUSOV V KARTONE	CENA VÝROBCU BEZ DPH	CENA BEZ DPH PRE LEKÁREŇ	KONEČNÁ CENA V LEKÁRNI S DPH	ÚHRADA ZDRAVOTNOU POISTOVŇOU	DOPLATOK POISTENCA	PRESKRIPCNÉ OBMEDZENIE	L7	L8*
SONDOVÁ ENTERÁLNA VÝŽIVA POLYMÉRNA												
Nutrison	500 ml/ffľaša	D0501	78799	12	€ 2,44	€ 2,78	€ 4,30	€ 2,57	€ 1,73		42	124
Nutrison	8 x 1000 ml/vak	D0787	181107	1	€ 32,74	€ 34,48	€ 46,24	€ 41,07	€ 5,17		3	8
Nutrison MultiFibre	8 x 1000 ml/vak	D0790	184334	1	€ 29,30	€ 30,94	€ 41,74	€ 41,73	€ 0,01		3	8
Nutrison Energy	8 x 1000 ml/vak	D0788	184335	1	€ 44,52	€ 46,56	€ 61,60	€ 61,60	€ 0,00		2	5
Nutrison Energy Multi Fibre	6 x 1500 ml/vak	D0772	181010	1	€ 50,80	€ 52,99	€ 69,74	€ 69,74	-		2	5
SONDOVÁ ENTERÁLNA VÝŽIVA OLIGOMÉRNA												
Nutrison Advanced Peptisorb	8 x 1000 ml/vak	D1088	181104	1	€ 70,72	€ 73,39	€ 95,56	€ 95,56	-	INT, PED, GIT, ONK, RAT, PLM	3	8
SONDOVÁ ENTERÁLNA VÝŽIVA ŠPECIÁLNA												
Nutrison Advanced Dison Energy HP	8 x 1000/vak	D0926	181032	1	€ 54,26	€ 56,54	€ 74,23	€ 74,22	€ 0,01	INT, PED, DIA, GIT	2	5
Nutrison Advanced Dison	8x1000ml/vak	D1319	191165	8	€ 38,74	€ 40,64	€ 54,09	€ 50,97	€ 3,12	INT, PED, DIA, GIT	-	8
Nutrison Protein Intense	500 ml/ffľaša		141587	12	€ 8,90							
Nutrison Protein Advance	500 ml/ffľaša		156237	12	€ 7,65							
Nutrison Advanced Cubison	8x1000 ml/ffľaša	D1344	181070	8	€ 56,00	€ 58,32	€ 76,48	€ 76,48	-	CHI, GER, GIT, INT, ONK, PLM	-	7

Zdroj:
Zoznam kategorizovaných dietetických potravín, www.health.gov.sk

APLIKAČNÝ MATERIÁL SONDOVEJ VÝŽIVY

NÁZOV VÝROBKU	PREDAJNÉ BALENIE	KÓD ŠÚKL	INTERNÝ KÓD NUTRICIA	KUSOV V KARTONE
APLIKAČNÉ SONDY A SETY				
Flocare® PUR Tube (Ch8-110 cm)	1 ks	P 22157	594569	10
Flocare® Bengmark® NI Tube (Ch8-145 cm)	1 ks	P 76735	594824	3
Flocare® Bengmark® NI Tube (Ch10-145 cm)	1 ks	P 76735	594825	3
Flocare® Bengmark® PEG/J for use with Flocare® PEG CH 18 (Ch8-145 cm)	1 ks	P 76737	594823	3
Flocare® Gravity Pack Set	30 ks	P 96621	586460	30
Flocare® Gravity Bottle Set	30 ks	P 96622	590070	30
Flocare® Infinity™ Pack Set	30 ks	P 96623	586514	30
Flocare® Infinity™ Pack Mobile Set W/O MP	30 ks	P 96624	586484	30
Flocare® 800 Pack Set	1 ks	P 96619	586512	30
Flocare® 800 Bottle Set	1 ks	P 96620	590082	30
PEG SETY A KONEKTORY				
Flocare® PEG Set (Ch10)	1 ks	P 76734	594820	5
Flocare® PEG Set (Ch14)	1 ks	P 76734	594821	5
Flocare® PEG Set (Ch18)	1 ks	P 76734	594822	5
Flocare® PEG Connector (Ch10)	1 ks	P 98780	591397	10
Flocare® PEG Connector (Ch14)	1 ks	P 98780	591395	10
Flocare® PEG Connector (Ch18)	1 ks	P 98780	591396	10
POMÔCKY PRE APLIKÁCIU SONDOVEJ VÝŽIVY				
Flocare® Infinity™ Enteral Feeding Pump	1 ks	P85008	35676	1
D-3NTERAL™ Single use syringe ENFit® (enterálna striekačka)	1 ks	P1074A	624823	30
Flocare® Bolus Adaptor (Flocare® Bolusový adaptér na striekačku)	1 ks	P98779	690390	30
40 MM SCREW CAP TO ENPLUS ADAPTER (Adaptér ENPlus 40mm skrutkovací uzáver)	1 ks	P5606A	689114	30
KONEKTORY FLOCARE/TRANSITION				
Transition Connector to Female Luer Syringe (Prechodný konektor na set Luer)	6 x 5 ks	P6021A	589735	30
Transition Step Connector to Funnel Tube (Prechodný stupňovitý konektor)	6 x 5 ks	P6021A	589828	30
Transition Connector to Reversed Luer Medport (Prechodný konektor na sondu Luer)	6 x 5 ks	P6021A	589733	30
Transition Connector to Oral/Luer Syringe (Prechodný konektor na striekačku Oral/Luer)	6 x 5 ks	P6021A	589738	30

Aplikačný materiál sondovej výživy patrí medzi zdravotnicke pomôcky. Prípravky radu Nutrison sú potraviny na osobitné lekárske účely určené na diétny režim pri podvýžive súvisiacej s ochorením. Musia sa používať pod dohľadom lekára. Pred použitím zdravotníckych pomôcok si starostlivo prečítajte ich návody na použitie.

* L7 - množstvom limit na indikáciu enterálnej výživy ako nutričnej podpory na max. 31 dní
** L8 - množstvom limit na indikáciu plnej výživy na max. 31 dní

 Distribúcia v SR:
Danone s.r.o.
Mlynské nivy 5, 821 09 Bratislava - mestská časť Ružinov
Infolinka: 0800 444 006
www.e.nutricia.sk



TUBE23ALLSPE28SK

 **NUTRICIA**
LIFE-TRANSFORMING NUTRITION

 **NUTRICIA**
LIFE-TRANSFORMING NUTRITION

SONDOVÁ VÝŽIVA

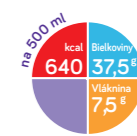
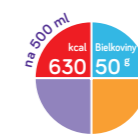
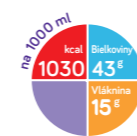
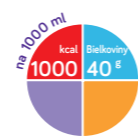
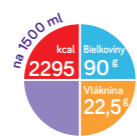
Prehľad zloženia prípravkov klinickej enterálnej výživy pre podávanie sondou



Materiál je určený len pre odbornú verejnosť - nešíriť na pacientov ani širokú verejnosť.



POROVNANIE PRODUKTOV



Jednotky

POROVŇAVANÉ MNOŽSTVO		100 ml	100 ml	100 ml	100 ml	100 ml	100 ml	100 ml	100 ml	100 ml	100 ml	100 ml	
OBJEM/OBSAH PRODUKTU		1500 ml	1000 ml	1000 ml	500 ml, 1000 ml	1000 ml	1000 ml	1000 ml	1000 ml	1000 ml	1000 ml	500 ml	500 ml
Energia	kcal	153	103	150	100	100	100	150	103	104	126	128	
BIELKOVINY	g (En%)	6,0 (16 %)	4,0 (16 %)	6,0 (16 %)	4,0 (16 %)	4,0 (16 %)	4,0 (16 %)	7,7 (21 %)	4,3 (17 %)	5,5 (22 %)	10 (32 %)	7,5 (24 %)	
Bielkovinový dusík	g	1,0	0,6	1,0	0,6	0,7	0,7	1,2	0,7	1,0	1,6	1,2	
Živočišny proteín	g	✓	✓	✓	✓	✓	✓	✓	✓	✓	✓	✓	
- srvátkový proteín	g	✓	✓	✓	✓	✓	✓	-	-	-	✓	✓	
- kazeín	g	✓	✓	✓	✓	✓	✓	✓	✓	✓	✓	✓	
Rastlinný proteín	g	✓	✓	✓	✓	-	-	✓	✓	✓	✓	✓	
SACHARIDY	g (En%)	18,4 (48 %)	12,3 (47 %)	18,3 (49 %)	12,3 (49 %)	17,7 (69 %)	17,7 (69 %)	11,7 (31 %)	11,3 (43 %)	12,5 (47 %)	10,4 (33 %)	15,4 (48 %)	
- cukry	g	2,4	0,8	1,1	0,7	1,1	1,1	4,5	2,3	1,0	0,8	1,0	
- laktóza	g	<0,025	<0,025	<0,025	<0,025	<0,20	<0,20	<0,025	<0,006	<0,025	<0,025	<0,025	
TUKY	g (En%)	5,8 (34 %)	3,9 (34 %)	5,8 (35 %)	3,9 (35 %)	1,7 (15 %)	1,7 (15 %)	7,7 (46 %)	4,2 (37 %)	3,3 (28 %)	4,9 (35 %)	3,7 (26 %)	
- SFA	g	1,5	1,0	1,5	1,0	0,99	0,99	0,8	0,5	1,2	1,3	1	
- MCT	g	0,9	0,6	0,9	0,6	0,83	0,83	-	-	0,9	0,7	0,5	
- MUFA	g	3,3	2,2	3,3	2,2	0,2	0,2	4,6	3,0	1,4	2,6	2	
- PUFA	g	1,1	0,7	1,1	0,7	0,49	0,49	2,3	0,7	0,7	0,96	0,7	
- Cholesterol	mg	1,0	1,0	1,0	1,0	-	-	2,6	-	-	-	1,5	
- DHA	mg	13,7	13,6	13,7	13,6	-	-	20	-	-	20,6	20,4	
- EPA	mg	20,0	20,0	20,0	20,0	-	-	29,9	-	-	30,1	30	
VLÁKNINA	g	1,5 (2 %)	1,5 (3 %)	< 0,1 (0 %)	< 0,1 (0 %)	0 (0 %)	0 (0 %)	1,5 (2 %)	1,5 (3 %)	1,5 (3 %)	< 0,09 (0 %)	1,5 (2 %)	
- Rozpustná	g	1,2	0,7	-	-	-	-	1,2	1,2	0,7	-	1,2	
- Nerozpustná	g	0,3	0,8	-	-	-	-	0,3	0,3	0,8	0,09	0,3	
OSMOLARITA	mOsmol/l	390	250	360	255	455	455	395	300	315	275	270	
VODA	ml	76	83	78	85	84	84	77	84	83	81	79	
MINERÁLNE LÁTKY, STOPOVÉ PRVKY, VITAMÍNY A INÉ													
Sodík	mg	134	100	134	100	99	99	131	100	100	116	81	
Draslík	mg	201	150	201	150	150	150	200	150	150	218	150	
Chlorid	mg	100	125	100	125	133	133	98	125	125	96,4	80	
Vápnik	mg	84	80	108	80	80,1	80,1	82	80	80	75	112	
Fosfor	mg	84	72	108	72	70	70	82	72	72	81,9	91	
Horčík	mg	30	23	34	23	23	23	37	23	23	22	22	
Železo	mg	2,4	1,6	2,4	1,6	1,58	1,58	1,9	1,6	1,6	2	2	
Zinok	mg	1,8	1,2	1,8	1,2	1,16	1,16	1,4	1,2	1,2	1,45	1,5	
Meď	mg	0,27	0,18	0,27	0,18	0,18	0,18	0,21	0,18	0,18	0,22	0,23	
Mangán	mg	0,5	0,33	0,5	0,33	0,33	0,33	0,38	0,33	0,33	0,35	0,41	
Fluorid	mg	0,15	0,1	0,15	0,1	0,1	0,1	0,12	0,1	0,1	0,13	0,13	
Molybdén	µg	15	10	15	10	11	11	12	10	10	13	13	
Selén	µg	8,6	5,7	8,6	5,7	5,7	5,7	8,7	7,5	9,6	6,83	7,5	
Chróm	µg	10	6,7	10	6,7	6,69	6,69	14	12	6,7	8,3	8,3	
Jód	µg	20	13	20	13	13	13	16	13	13	18,9	17	
Vitámín A	µg	123	82	123	82	81,7	81,7	119	82	82	102	95	
Vitámín D	µg	1,5	1	1,5	1	0,7	0,7	1	0,7	0,7	1,72	1,7	
Vitámín E	mg α-TE	1,9	1,3	1,9	1,3	1,25	1,25	3,6	2,5	7,5	1,63	1,5	
Vitámín K	µg	8	5,3	8	5,3	5,3	5,3	7,7	5,3	5,3	6,6	6,1	
Tiamín (Vitámín B ₁)	mg	0,23	0,15	0,23	0,15	0,15	0,15	0,23	0,15	0,15	0,19	0,19	
Riboflavín (Vitámín B ₂)	mg	0,24	0,16	0,24	0,16	0,16	0,16	0,24	0,16	0,19	0,29	0,2	
Niacín (Vitámín B ₃)	mg NE	2,7	1,8	2,7	1,8	1,8	1,8	2,6	1,8	1,8	2,31	2,3	
Kys. pantoténová (Vitámín B ₅)	mg	0,8	0,53	0,8	0,53	0,53	0,53	0,77	0,53	0,53	0,66	0,66	
Vitámín B ₆	mg	0,26	0,17	0,26	0,17	0,17	0,17	0,24	0,17	0,2	0,21	0,21	
Kyselina listová	µg	40	27	40	27	27	27	42	38	30	33,1	33	
Vitámín B ₁₂	µg	0,32	0,21	0,32	0,21	0,39	0,39	0,72	0,5	0,24	0,52	0,3	
Biotín	µg	6	4	6	4	4	4	5,8	4	4	5	5	
Vitámín C	mg	15	10	15	10	10	10	22	15	38	13,3	13	
Karotenoidy	mg	0,3	0,2	0,3	0,2	0,16	0,16	0,3	0,2	0,23	0,2	0,25	
Cholín	mg	55	37	55	37	36,7	36,7	53	37	37	46	46	

Vysvetlivky: Vitámín E: mg α-TE = mg ekvivalentu α-tokoferolu, Niacín: mg NE = mg ekvivalentu niacínu